

日本初上陸
エアプレッサーの無い

超小型化、軽量化を実現。

フォークリフト、ミニクラスの油圧ショベルなどで搭載可能。

TANKLESS
AIR
COMPRESSOR
タンクレスエアーコンプレッサー

12V / 24V

製品サイズ ▶ 400x140x210(mm)



ホースは最長

7.5m



スパイラルホース+高圧ホース

主な使用用途

使い方は無限大。

運転室



クーリングファン



エアフォーン



エアフィルター



グリス注入



ラジエーター



場内、屋内の清掃、出荷前製品のほこり飛ばしなど
使い方はユーザー様次第です。

製品の特徴

Small, but Powerful.

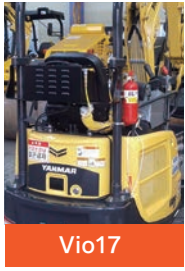
- ☑ 小型なので小さなスペースでも取付可能。
- ☑ 小型ながら圧の高いエアーを噴射できるのであらゆる清掃作業ができます。
- ☑ 最長7.5mのホースで広い場所でも作業が可能です。

使い方や導入事例の
紹介動画



取付事例

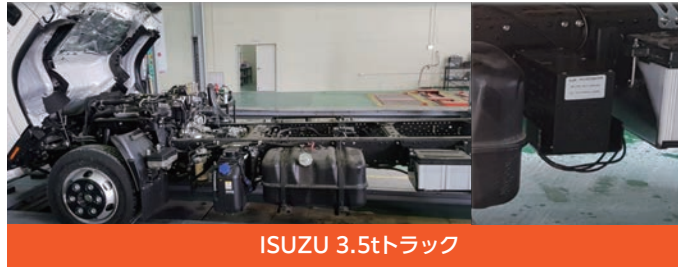
省スペースなので小さなスキマにも取付可能。作業の邪魔になりません。



Vio17



U-30~35



ISUZU 3.5tトラック

※機械への取付は本体への穴開け加工等が必要になります。

仕様

12vと24vがございます。



	DC12V	DC24V
使用電圧	DC10~14V	DC20~33V
定格電圧	DC13.8V	DC28.5V
定格出力	150W	200W
定格電流	32A Max.	23A Max.
定格回転数	2,000rpm±5%	2,600rpm±5%
防水等級	IP65	
動作温度範囲	-40℃~85℃	
充電圧力範囲	LOW:0~10bar/HIGH:0~13bar	
停止圧力範囲	LOW:10±0.5bar/HIGH:13±0.5bar	
再稼働圧力	LOW:8±0.5bar/HIGH:10±0.5bar	
平衡維持圧力	2.5±0.5bar	3.0±0.5bar
製品規格(LxWxH)	400x140x210(mm)	
製品重量	約12kg	
騒音	80dB(A)Max.	
EMC認証	EN13309認証	



製品使用時注意及び点検事項

- 製品の仕様によってDC13.8VまたはDC28.5V電源に接続して使用します。供給電圧が定格電圧より10%低かったり、高い場合にはモーターの性能が低くなる可能性があります。特に低い電源で使用する場合、モーターのトルク(Torque)の不足現象が発生する可能性があり、圧力負荷によりモーターが焼損される事もあるので注意してください。また、エアークンプレッサーの作動は必ず装備の始動を入れた状態で行ってください。
- コンプレッサーのエアフィルターは円滑な空気吸入のために水または液体類に露出しないよう注意してください。また、点検周期に従って必ず点検を行ってください。
- エアークンプレッサーが浸水した場合は、絶対にスイッチを入れないでください。漏電による電気装置の損傷、または使用者の安全を害することがあります。
- 圧縮された空気を人や動物に直接噴射したり吸ったりしないでください。許容された作業のみに使用してください。
- 本製品は重装備に取り付け掃除及びエアークンプレッサーの使用目的に製作された製品です。用途以外に任意に改造して使用してはいけません。
- エアガンは製品とともに供給されたタンクレス専用エアガンを使用しなければなりません。一般的なエアガンは本製品と互換されないため使用できません。
- エアークンプレッサーを使用しない時は、バッテリーの放電及び製品を守るために必ずスイッチをオフにしてください。
- エアークンプレッサーの高圧モードは必要時のみ使用し、なるべく低圧モード(標準)の使用をお勧めします。高圧モードでは専用エアガン以外にエアータンクやエアークンプレッサーと連結して使用しないでください。



エアークンプレッサー点検及び補修前の注意事項

- 点検を始める前に必ず電源の供給を遮断し、エアガンを通してホースの中に残っている空気圧を抜いてください。そうでなければ危険をもたらす可能性があります。
- エアークンプレッサーは常にきれいな状態を維持するように定期的に掃除し、補修するようにしてください。
- 電源の供給が遮断されなかった時は、修理または点検作業を行わないでください。エアークンプレッサーの作動が止まったとしても、圧力スイッチは作動中であり、ホース内に残っている圧力が設定圧力(8bar)以下に低くなる場合、モーターが急に作動することもあるため事故が発生することがあります。

金属の力。人間の情熱。



ウェブサイト: <https://www.maxis.co.jp/>

マクシスコポレーション

Click!



リニューアル!
製品カタログ等
随時更新中!

マクシス公式Twitterアカウントです。
おトクな情報を発信中!
@maxis_corp



札幌営業所 TEL:011-385-1100 FAX:011-385-3777
 東北営業所 TEL:022-239-7591 FAX:022-239-7594
 東関東営業所 TEL:029-834-8511 FAX:029-832-5600
 東京営業所 TEL:03-6860-7001 FAX:03-6860-7008

名古屋営業所 TEL:052-389-3151 FAX:052-389-3153
 大阪営業所 TEL:06-7663-5515 FAX:06-7663-5517
 広島営業所 TEL:082-545-7666 FAX:082-243-7100
 九州営業所 TEL:0942-83-2100 FAX:0942-82-7339