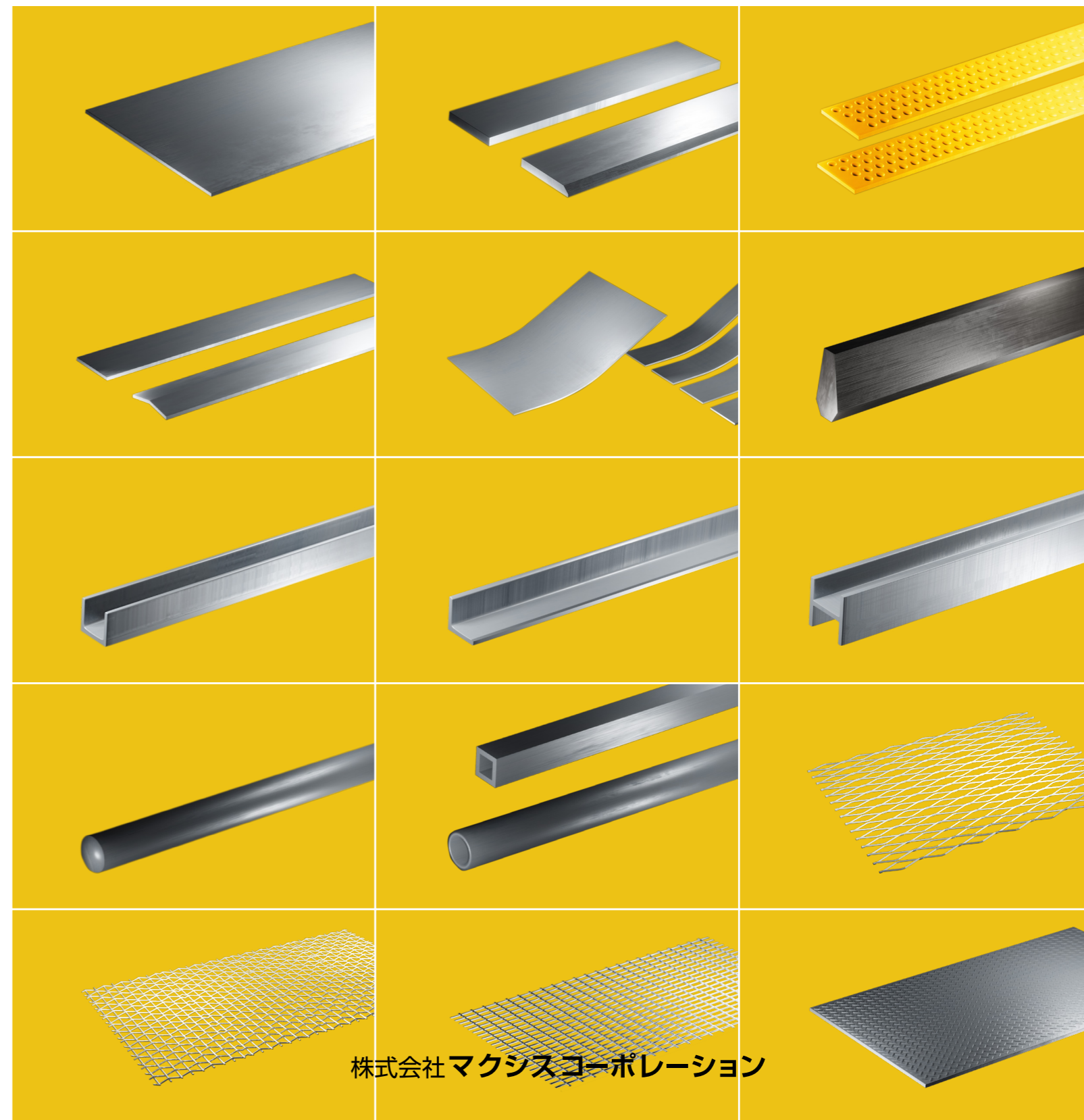


鋼材カタログ

METAL MATERIAL CATALOG

ver.2.4



Maxis
株式会社マクシスコーポレーション

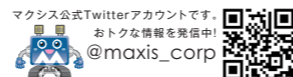
ウェブサイト: <https://www.maxis.co.jp/>

Q マクシスコーポレーション Click!



製品カタログ等
随時更新中!

マクシス公式Twitterアカウントです。
おトクな情報を発信中!
@maxis_corp



札幌営業所 TEL:011-385-1100 FAX:011-385-3777
盛岡営業所 TEL:019-637-1133 FAX:019-637-1135
仙台営業所 TEL:022-239-7591 FAX:022-239-7594
東関東営業所 TEL:029-834-8511 FAX:029-832-5600
東京営業所 TEL:03-6860-7001 FAX:03-6860-7008

名古屋営業所 TEL:052-389-3151 FAX:052-389-3153
大阪営業所 TEL:06-7663-5515 FAX:06-7663-5517
広島営業所 TEL:082-545-7666 FAX:082-243-7100
九州営業所 TEL:0942-83-2100 FAX:0942-82-7339

©Maxis Corporation All rights reserved.

金属の力。人間の情熱。

1996年4月 特殊鋼株式会社と重機部品株式会社が合併、株式会社マクスコーポレーションを設立しました。特殊鋼、建設機械用部品の販売の中で培われた幅広い仕入れ、物流ルートを活かして新たな付加価値を創出して参ります。

効率的な物流と品質の高さ

使用頻度の高い鋼材を在庫し、短納期でお客様へお届け致します。

素材から加工まで

材料調達から切断、加工、熱処理まで、一貫体制による加工サービスによる付加価値の高い商品を提供致します。

多品種・小ロット対応

幅広い鋼材仕入れチャンネルを活かし、多品種・少ロットに対応致します。

問題解決型の営業展開

建機部品業界のコンシュルジュを目指し、顧客ニーズに合わせた材料手配から加工方法まで、顧客満足を最優先にしたご提案を行います。

金属の力。人間の情熱。

Maxis

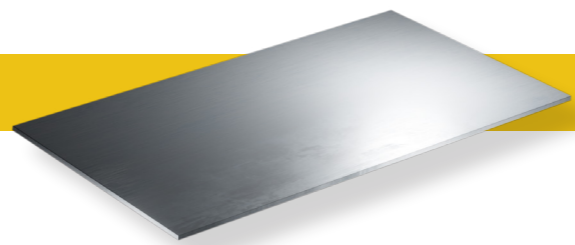
株式会社マクスコーポレーション

もくじ

製品名	ページ数
高張力鋼板	4
プロテクトプレート/アーマードバー	5
バケット用ベースエッジ/溶接用平板/穴なしエッジ(ポロン鋼)	6
インチサイズラグ/M1プレート	7
バケット用R付底板 補強板	8.9
ハードックス(耐摩耗鋼板)	10
S50C フラットバー/角鋼	11
SS400 フラットバー/鋼板 ムキ鋼板	12
一般鋼材(チャンネル/アングル/H型鋼/不等辺アングル)	13
丸棒	14.15
角パイプ	16.17.18
パイプ	19-27
エキスパンドメタル	28
クリンプ金網/溶接金網	29
縞鋼板	30

高張力鋼板

「ハイテン (High Tensile Strength Steel Sheets)」とも呼ばれる引っ張り強さが高い鋼板。バケットや各種補強に適用されております。



55k

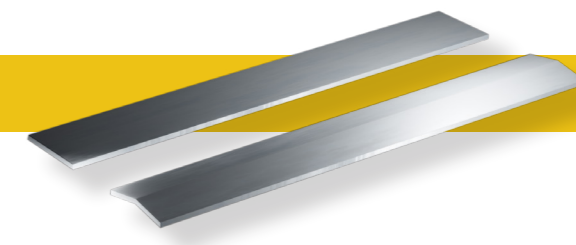
厚み	幅	長さ	重量		
4.5	x	1219	x	2438	105kg
6	x	1219	x	2438	140kg
6	x	1524	x	3048	219kg
9	x	1219	x	2438	210kg
9	x	1524	x	3048	328kg
12	x	1219	x	2438	280kg
12	x	1524	x	3048	438kg
14	x	1524	x	3048	510kg
16	x	1219	x	2438	373kg
16	x	1524	x	3048	583kg
19	x	1219	x	2438	443kg
19	x	1524	x	3048	693kg
22	x	1219	x	2438	513kg
22	x	1524	x	3048	802kg
25	x	1219	x	2438	583kg
25	x	1524	x	3048	911kg
28	x	1524	x	3048	1021kg
32	x	1524	x	3048	1167kg
36	x	1524	x	3048	1313kg
38	x	1524	x	3048	1386kg
40	x	1524	x	3048	1459kg
45	x	1524	x	3048	1641kg
50	x	1524	x	3048	1823kg

60k

厚み	幅	長さ	重量		
6	x	1524	x	3048	219kg
9	x	1524	x	3048	328kg
12	x	1524	x	3048	438kg
14	x	1524	x	3048	510kg
16	x	1524	x	3048	583kg
19	x	1524	x	3048	693kg
22	x	1524	x	3048	802kg
25	x	1524	x	3048	911kg
28	x	1524	x	3048	1021kg
32	x	1524	x	3048	1167kg
36	x	1524	x	3048	1313kg
38	x	1524	x	3048	1386kg
40	x	1524	x	3048	1459kg
45	x	1524	x	3048	1641kg
50	x	1524	x	3048	1823kg

プロテクトプレート

横張り用のバケット補強材です。摩耗した部分のみ交換が可能ですので、取付以後の維持経費が削減できます。

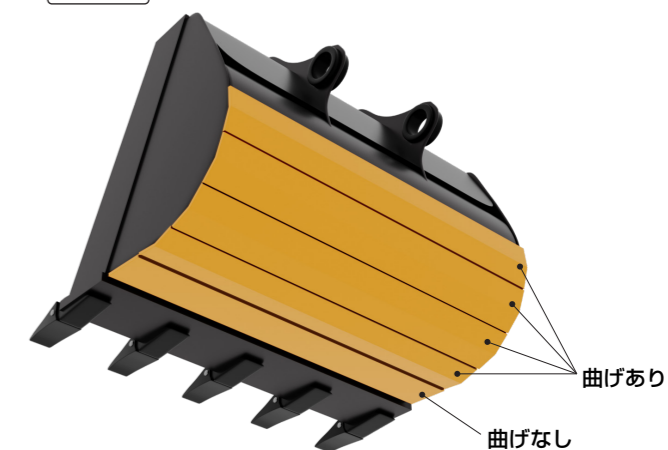


高張力鋼板 60k

厚み	幅	長さ		
6	x	105	x	650
6	x	105	x	800
9	x	130	x	1000
9	x	130	x	1200
9	x	150	x	1000
9	x	150	x	1200
12	x	130	x	1000
12	x	130	x	1200
12	x	160	x	1000
12	x	130	x	1300
16	x	150	x	1000
16	x	150	x	1200

上記サイズにて曲げあり、曲げなしがございます。

補強例



アーマードバー

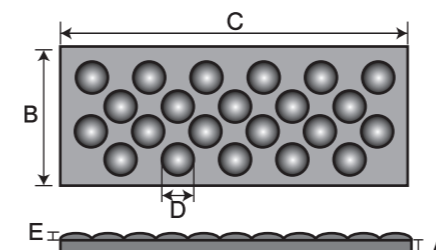
バケット用補強材。摩耗や損傷を少なくし、修理費や部品交換費用を軽減、部分補修可能でメンテナンスのスピードアップなど高い評価を得ています。



補強例

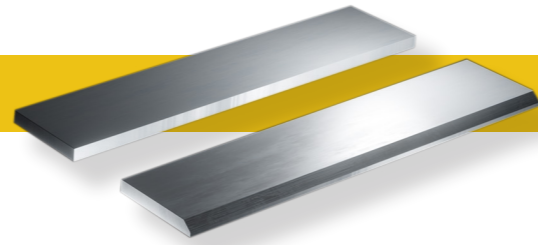


A(厚み)	B(幅)	C(長さ)	D(凸部径)	E(凸部高さ)
10	80	2000	18	3.5
16	100	2000	20	3.5
19	120	2000	25	3.5

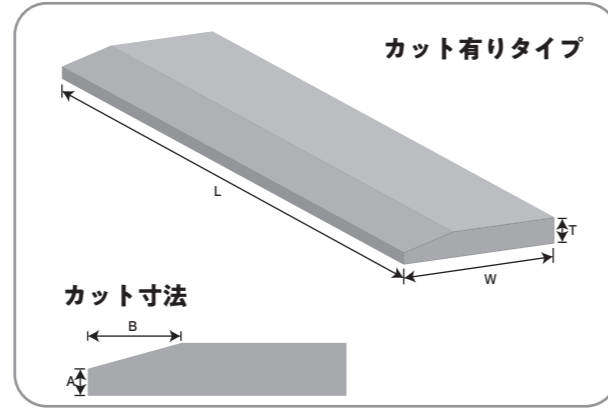
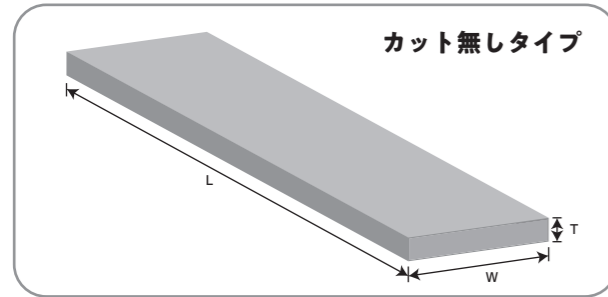


凸部:HRC50~60
板部:HRC20~21

バケット用ベースエッジ 溶接用平板



高張力鋼板 S5/60k 他



任意のサイズでご注文頂けます。

穴なしエッジ (ポロン鋼)

主に平板（ツースに溶接）や、法面バケットの刃
先用です。ポロン鋼は耐摩耗性に優れ、溶接性も
良好です。

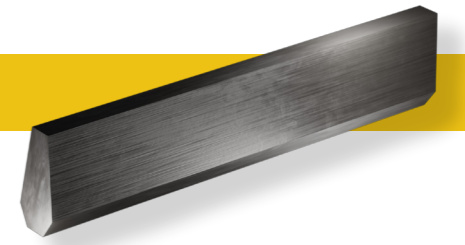


厚み	幅	長さ	重量 (kg)
13	x 110	x 1500	16.3
13	x 110	x 2400	26.3
16	x 70	x 1850	15.4
16	x 110	x 1300	16.5
16	x 110	x 2400	30.1
16	x 152	x 600	10.0
16	x 152	x 900	15.0
16	x 150	x 1500	27.0
16	x 150	x 1700	29.5
16	x 150	x 1850	32.2
16	x 150	x 2000	35.8
16	x 150	x 2400	43.2
16	x 200	x 800	19.0
16	x 200	x 1850	45.1
16	x 210	x 1800	48.3
16	x 210	x 2000	53.8
19	x 70	x 2100	21.3
19	x 152	x 2000	26.1
19	x 203	x 1100	32.8
19	x 203	x 2000	54.9
19	x 203	x 2400	65.7
19	x 210	x 2300	73.4
19	x 300	x 1200	51.2

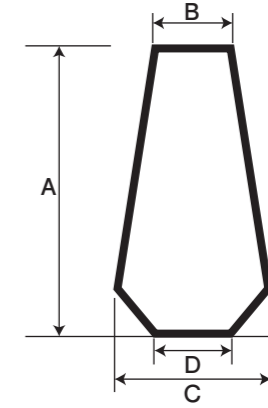
厚み	幅	長さ	重量 (kg)
19	x 250	x 750	26.7
19	x 250	x 1000	35.8
19	x 250	x 1100	39.9
19	x 250	x 1200	43.1
19	x 250	x 1500	54.0
19	x 250	x 1600	57.2
20	x 200	x 1000	29.8
20	x 200	x 1100	32.9
20	x 200	x 1500	44.7
20	x 200	x 2000	59.7
20	x 200	x 2400	71.6
22	x 254	x 1600	66.9
25	x 100	x 2100	36.1
25	x 254	x 1100	49.8
25	x 254	x 1300	49.8
25	x 254	x 1600	72.2
25	x 254	x 2050	92.5
25	x 254	x 2500	112.8
25	x 310	x 1500	88.9
25	x 310	x 1600	88.9
30	x 300	x 1500	99.0
30	x 300	x 1600	105.6
30	x 300	x 2500	159.9
45	x 270	x 3500	312.0

インチサイズラグ

六角形のラグ材は乾地用シュープレートの補修
材以外にも、エッジの先端、バケットの補強等
幅広い用途で用いられております。



サイズ	A	B	C	D	L
7/8' x 50'	22.0	9.5	14.0	6.3	1270.0
1' x 20'	25.4	13.0	17.0	6.0	510.0
1' x 24'	25.4	13.0	17.0	6.0	610.0
1.5' x 22'	38.1	17.0	25.4	10.0	558.8
1.5' x 28'	38.1	25.4	28.6	6.4	711.2
2' x 22'	50.8	24.0	30.5	10.6	558.8
2' x 24'	50.8	24.0	30.5	10.6	609.6
2.5' x 24'	65.0	29.0	37.0	15.0	609.6
3' x 28'	76.0	30.0	37.0	14.0	711.2

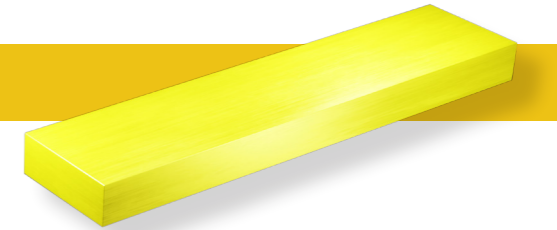


鋼種：ポロンクロム鋼
硬度：BH440～500
特性：耐摩耗性、耐衝撃性、冷間加工性に優れています
成分：C; 約0.3% Mn; 約1.2%

M1プレート

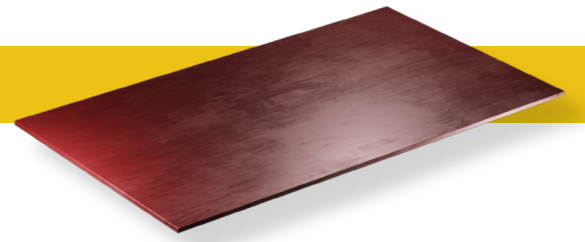
小割、大割機などのアタッチメントの刃先、補強に
最適です。HARDOX400とほぼ同じ成分特性で
HB400の硬度を持ち、耐摩耗性、耐衝撃性に優
れます。

厚み	幅	長さ	重量 (kg)
35	x 95	x 1100	28.7
35	x 95	x 1200	31.3
35	x 300	x 1150	95.0
40	x 300	x 1150	107.0
63.5	x 300	x 2000	298.0
74	x 300	x 2000	358.0
76	x 500	x 1000	296.0



耐摩耗鋼板

硬度と靱性を兼ね備えたハードックスは耐摩耗鋼板の世界基準です。耐摩耗性、最大積載量、耐用年数を向上させます。ダンプのベッセルや各種補強に最適です。



HARDOX450

厚み	幅	長さ	重量 (kg)
4 x 2230 x 5300			372
5 x 2230 x 5300			464
6 x 2230 x 5300			557
8 x 2230 x 5300			743
9 x 2230 x 5300			836
3.2 x 2500 x 6000			377
4 x 2500 x 6000			471
5 x 2500 x 6000			589
6 x 2500 x 6000			707
8 x 2500 x 6000			942
3.2 x 1524 x 6000			230
4 x 1600 x 6000			302
10 x 2000 x 5800			911
12 x 2000 x 5800			1093
16 x 2000 x 5800			1457
19 x 2000 x 5800			1731
22 x 2000 x 5800			2004
25 x 2000 x 5800			2277
30 x 2000 x 5800			2732
35 x 2000 x 4000			2198
40 x 2000 x 4000			2512
45 x 2000 x 4000			2826
50 x 2000 x 4000			3140
60 x 2000 x 4000			3768
70 x 2000 x 4000			4396
75 x 2000 x 4000			4710
80 x 2000 x 4000			5024
100 x 2000 x 4000			6280
120 x 2000 x 4000			7536

HARDOX500

厚み	幅	長さ	重量 (kg)
6 x 2000 x 5800			547
8 x 2000 x 5800			729
10 x 2000 x 5800			911
12 x 2000 x 5800			1093
16 x 2000 x 5800			1457
19 x 2000 x 5800			1731
22 x 2000 x 5800			2004
25 x 2000 x 5800			2277
30 x 2000 x 5800			2732
35 x 2000 x 4000			2198
40 x 2000 x 4000			2512
45 x 2000 x 4000			2826
50 x 2000 x 4000			3140
60 x 2000 x 4000			3768
70 x 2000 x 4000			4396
75 x 2000 x 4000			4710
80 x 2000 x 4000			5024
100 x 2000 x 4000			6280

HARDOX500 TUF

厚み	幅	長さ	重量 (kg)
4 x 2500 x 6000			471
5 x 2500 x 6000			589
6 x 2500 x 6000			707

HARDOX600

厚み	幅	長さ	重量 (kg)
8 x 2000 x 4000			503
10 x 2000 x 4000			628
12 x 2000 x 4000			754
15 x 2000 x 4000			942
20 x 2000 x 4000			1256
25 x 2000 x 4000			1570
30 x 2000 x 4000			1884
40 x 2000 x 4000			2512

HARDOX HIACE

厚み	幅	長さ	重量 (kg)
4 x 2500 x 6000			471
5 x 2500 x 6000			589
6 x 2500 x 6000			707

S50C フラットバー

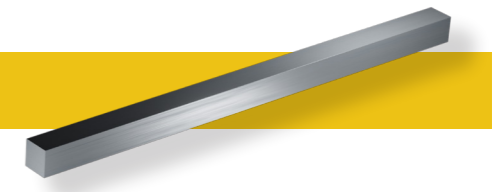


幅 厚	19	25	32	38	50	65	75	90	100	105	130	155	185	210	260	310	360	410	460	510	
6	○	○	○	○	○	○	○	○	○												
9.5	○	○	○	○	○	○	○	○		○	○	○									
12.7		○	○	○	○	○	○	○													
13										○	○	○	○	○	○	○	○	○	○		
16		○	○	○	○	○	○	○		○	○	○	○	○	○	○	○	○	○		
19		○	○	○	○	○	○	○		○	○	○	○	○	○	○	○	○	○		
22										○	○	○	○	○	○	○	○	○			
23																			○		
25			○	○	○	○	○	○		○	○	○	○	○	○	○	○	○	○	△	○
27												○	○	○	○	○	○				○
28										○	○								△	○	○
32				○	○	○	○	○		○	○	○	○	○	○	○	○	○	○	○	○
38					○	○	○	○		○	○	○	○	○	○	○	○	○	○	○	○
45						○	○	○		○	○	○	○	○	○	○	○	○	○	○	○
50						○	○	○		○	○	○	○	△	○	○	△	○	○	○	○
55						○	○	○		○	○	○	○	○	○	○	○	○	○	○	○
65							○	○		○	○	○	○	○	○	○	○	○	○	○	○
75								○		○	○	○	○	○	○	○	○	○	○	△	○
85										○	○	○	○	○	○	○	○	○	○	△	○
95													○	○	○	○	○	○	○	○	○
105															△	○	○	○	○	○	△
115															△	○	○	○	△	○	○
125														○	○	○	○	○	○		
135																		△			
155																			△		

△印は出荷場所により取り扱いございます。

定尺長さ 6m

S50C 角鋼

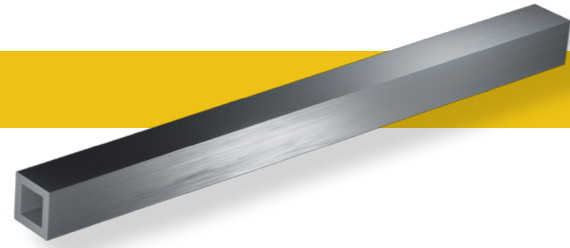
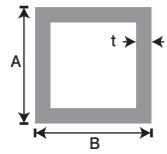


9.5	13	16	19	22	25	28	32	38	44	50	55	65	75	90	100	110	120	130	155	
○	○	○	○	○	○	○	○	○	○	○	○	○	○	○	○	○	○	○	○	△

△印は出荷場所により取り扱いございます。

定尺長さ 6m

角パイプ



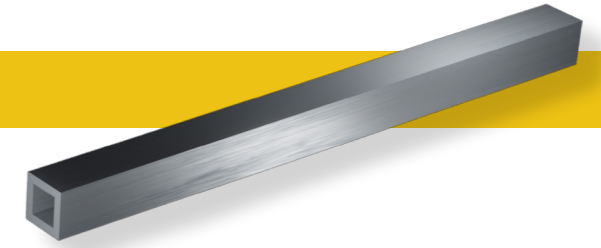
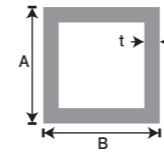
中径角パイプ(黒) STKR400

AxB	t	定尺	kg/1本
50x50	1.6	6.0	14.3
	1.6	8.0	19.0
	2.3	6.0	20.0
	2.3	8.0	26.7
	3.2	6.0	27.0
	3.2	8.0	36.0
	4.5	6.0	36.1
	6.0	6.0	45.4
60x60	1.6	6.0	17.3
	2.3	6.0	24.4
	2.3	8.0	32.5
	3.2	6.0	33.0
	3.2	8.0	44.0
	4.5	6.0	44.6
75x75	2.3	6.0	30.8
	2.3	8.0	41.1
	3.2	6.0	42.1
	3.2	8.0	56.1
	4.5	6.0	57.3
	4.5	8.0	76.4
80x80	2.3	6.0	33.0
	3.2	6.0	45.1
	4.5	6.0	61.8
90x90	2.3	6.0	37.4
	3.2	6.0	51.1
100x100	2.3	6.0	41.7
	2.3	8.0	55.6
	3.2	6.0	57.1
	3.2	8.0	76.2
	4.5	6.0	78.6
	4.5	8.0	105
	6.0	6.0	102
	6.0	8.0	136
	9.0	6.0	145
	9.0	8.0	193
125x125	3.2	6.0	72.0
	3.2	8.0	96.0
	4.5	6.0	99.6
	4.5	8.0	133
	6.0	6.0	130
	6.0	8.0	174
	9.0	6.0	187
9.0	8.0	249	

AxB	t	定尺	kg/1本
150x150	4.5	6.0	121
	4.5	8.0	161
	5.0	6.0	134
	5.0	8.0	178
	6.0	6.0	158
	6.0	8.0	211
	9.0	6.0	229
	9.0	8.0	306
	175x175	5.0	6.0
5.0		8.0	210
6.0		6.0	187
6.0		8.0	249
9.0		6.0	272
200x200	4.5	6.0	163
	4.5	8.0	218
	6.0	6.0	12.8
60x30	2.3	6.0	17.9
	2.3	8.0	23.8
	3.2	6.0	23.9
	3.2	8.0	31.9
	4.5	6.0	24.4
75x45	2.3	8.0	32.5
	3.2	6.0	33.0
	3.2	8.0	44.0
	4.5	6.0	44.6
100x50	2.3	6.0	30.8
	2.3	8.0	41.1
	3.2	6.0	42.1
	3.2	8.0	56.1
	4.5	6.0	57.3
	4.5	8.0	76.4
	6.0	6.0	73.8
	6.0	8.0	98.4
	9.0	6.0	102
125x75	2.3	6.0	41.7
	2.3	8.0	55.6
	3.2	6.0	57.1
	3.2	8.0	76.0
	4.5	6.0	78.6

AxB	t	定尺	kg/1本
125x75	6.0	6.0	102
	6.0	8.0	136
150x75	3.2	6.0	64.8
	3.2	8.0	86.4
	4.5	6.0	89.4
	4.5	8.0	119
	6.0	6.0	116
	6.0	8.0	154
	9.0	6.0	119
	9.0	8.0	158
150x80	4.5	6.0	91.2
	4.5	8.0	122
	6.0	6.0	119
	6.0	8.0	158
150x100	3.2	6.0	72.0
	3.2	8.0	96.0
	4.5	6.0	99.6
	4.5	8.0	133
	6.0	6.0	130
	6.0	8.0	174
200x100	4.5	6.0	121
	4.5	8.0	161
	6.0	6.0	158
	6.0	8.0	211
	9.0	6.0	229
200x150	4.5	6.0	142
	4.5	8.0	190
	6.0	6.0	187
	6.0	8.0	249
	9.0	6.0	272

角パイプ



エコノミー角パイプ

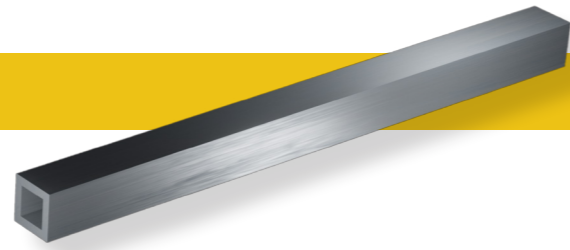
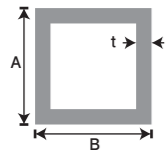
AxB	t	定尺	kg/1本
50x20	1.6	6.0	9.78
	2.3	6.0	13.7
	3.2	6.0	18.7
75x45	1.6	6.0	17.3
100x40	1.6	6.0	20.3
	2.3	6.0	28.7
100x50	1.6	6.0	21.8
	3.2	6.0	39.1
125x40	1.6	6.0	24.1
	2.3	6.0	34.1
	3.2	6.0	46.6
	3.2	6.0	41.7
75x75	1.6	6.0	21.8

中径角パイプ(カラー) STKR400

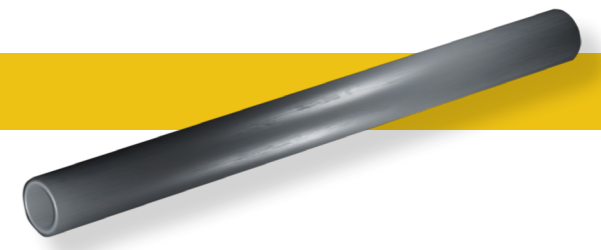
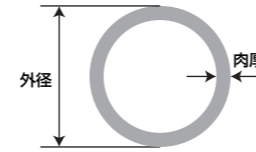
AxB	t	定尺	kg/1本
50x50	1.6	6.0	14.3
	1.6	8.0	19.0
	2.3	6.0	20.0
	2.3	8.0	26.7
	3.2	6.0	27.0
	3.2	8.0	36.0
60x60	1.6	6.0	13.7
	2.3	6.0	24.4
	2.3	8.0	32.5
	3.2	6.0	33.0
75x75	2.3	6.0	30.8
	2.3	8.0	41.1
	3.2	6.0	42.1
	3.2	8.0	56.1
100x100	2.3	6.0	41.7
	2.3	8.0	55.6
	3.2	6.0	57.1
	3.2	8.0	76.2
	4.5	6.0	78.6
	4.5	8.0	105
125x125	3.2	6.0	72.0
	3.2	8.0	96.0
	4.5	6.0	99.6
	4.5	8.0	133
150x150	4.5	6.0	121
	4.5	8.0	161
	6.0	6.0	158
	6.0	8.0	211
60x30	1.6	6.0	12.8
	2.3	6.0	17.9
	2.3	8.0	23.8
	3.2	6.0	23.9

AxB	t	定尺	kg/1本
75x45	1.6	6.0	17.3
	2.3	6.0	24.4
	2.3	8.0	32.5
	3.2	6.0	33.0
100x50	3.2	8.0	44.0
	3.2	8.0	44.0
	1.6	6.0	16.1
	2.3	6.0	30.8
	2.3	8.0	41.1
125x75	3.2	6.0	42.1
	3.2	8.0	56.1
	3.2	8.0	57.1
	3.2	8.0	76.2
150x75	3.2	6.0	64.8
	3.2	8.0	86.4
150x100	3.2	6.0	72.0
	3.2	8.0	96.0
	4.5	6.0	99.6
	4.5	8.0	133
200x100	4.5	6.0	121
	4.5	8.0	161

角パイプ



パイプ(機械構造用鋼管)



スモール角パイプ

AxB	t	定尺	kg/1本
9x9	1.0	4.0	1.16
11x11	1.2	5.5	2.39
13x13	1.6	5.5	3.80
14x14	1.2	5.5	2.92
16x16	1.2	5.5	3.42
	1.6	5.5	4.47
19x19	1.2	5.5	3.94
	1.6	5.5	5.16
21x21	1.2	5.5	4.46
	1.6	5.5	5.88
24x24	1.2	5.5	4.98
	1.6	5.5	6.55
25x25	1.2	5.5	5.34
	1.6	5.5	7.04
26x26	1.2	5.5	4.98
	1.6	5.5	6.54
28x28	1.2	5.5	6.00
	1.6	5.5	7.92
31x31	1.2	5.5	6.00
	1.6	5.5	7.92
32x32	1.2	5.5	6.76
	1.6	5.5	8.91
38x38	1.6	5.5	10.7
	1.6	5.5	10.7
40x40	1.6	5.5	10.7
	2.0	6.0	14.5
45x45	1.6	5.5	12.8
22x10	1.2	5.5	3.42
24x14	1.6	5.5	5.16
25x12	1.2	5.5	3.94
	1.6	5.5	5.16
28x18	1.2	5.5	4.98
	1.6	5.5	6.54
30x20	1.2	5.5	4.98
	1.6	5.5	6.54
32x14	1.2	5.5	4.98
	1.6	5.5	6.54
32x16	1.6	5.5	6.54
	1.6	5.5	6.54
40x16	1.2	5.5	6.00
	1.6	5.5	7.92
40x20	1.2	5.5	6.00
	1.6	5.5	7.92
40x25	1.2	5.5	6.76
	1.6	5.5	8.91

50x18	1.6	5.5	9.40
50x26	1.6	5.5	10.7
50x30	1.6	5.5	10.7
60x30	1.6	5.5	12.8
60x35	1.6	5.5	13.4
70x25	1.6	5.5	13.4
70x30	1.6	5.5	13.4
75x25	1.6	5.5	13.4
80x40	1.6	5.5	16.2
	2.0	5.5	20.1
84x32	2.0	5.5	20.1
90x30	1.6	5.5	16.2
90x30	2.0	5.5	20.1

スーパー角パイプ

AxB	t	定尺	kg/1本
20x20	2.3	5.5	7.20
25x25	2.3	6.0	10.0
	3.2	6.0	13.6
30x30	2.3	6.0	12.2
	3.2	6.0	16.5
35x35	3.2	6.0	19.8
40x40	2.3	6.0	15.7
	3.2	6.0	21.5
45x45	2.3	6.0	18.6
	3.2	6.0	25.5
30x20	2.3	6.0	10.0
40x20	2.3	6.0	12.2
	3.2	6.0	16.5
50x30	2.3	6.0	15.7
	3.2	6.0	21.5
50x40	3.2	6.0	25.5
60x40	1.6	6.0	14.6
	2.3	6.0	20.8
75x20	3.2	6.0	28.6
	1.6	6.0	13.9
80x40	2.3	6.0	19.8
	3.2	6.0	25.2
90x30	2.3	6.0	34.6
	3.2	6.0	40.1
90x45	2.3	6.0	29.2
	3.2	6.0	40.1
100x20	1.6	6.0	17.7
	2.3	6.0	25.3

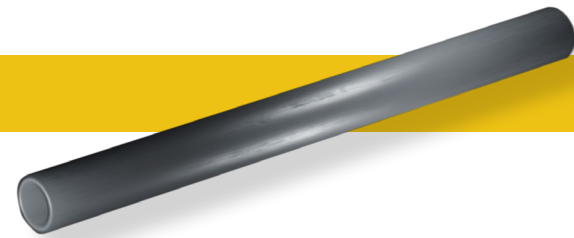
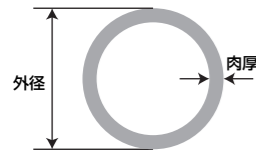
スモール角 (カラー)

AxB	t	定尺	kg/1本
16x16	1.6	5.5	4.47
19x19	1.6	5.5	5.16
21x21	1.6	5.5	5.88
25x25	1.6	5.5	7.04
31x31	1.6	5.5	7.92
32x32	1.6	5.5	8.91
38x38	1.6	5.5	10.7
40x40	1.6	5.5	10.7
	2.0	6.0	14.5
25x12	1.6	5.5	5.16
30x20	1.6	5.5	6.54
32x14	1.6	5.5	6.54
40x16	1.6	5.5	7.92
40x20	1.6	5.5	7.92
40x25	1.6	5.5	8.91
50x26	1.6	5.5	10.7
50x30	1.6	5.5	10.7
60x30	1.6	5.5	12.8
30x30	2.3	6.0	12.2
40x40	2.3	6.0	15.7
40x20	2.3	6.0	12.2
50x30	2.3	6.0	15.7

S45C

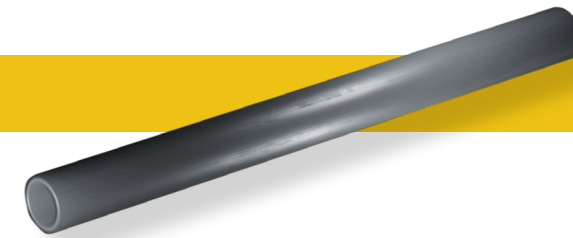
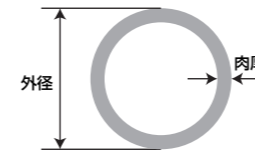
外径	肉厚	外径	肉厚	外径	肉厚	外径	肉厚	外径	肉厚	外径	肉厚
21.7	4.0	36.0	6.0	48.6	8.0	63.5	7.0	76.3	15.0	95.0	18.0
	5.0		6.0		10.0		16.5		20.0		
	6.0		4.0		12.0		18.0		22.5		
23.0	6.0	38.1	4.5	50.8	5.0	65.0	15.0	80.0	25.0	96.0	8.0
	5.0		6.0		6.0		8.0		10.0		
	7.0		7.0		7.0		10.0		12.0		
25.4	3.5	40.0	6.0	52.0	7.0	68.1	7.0	82.6	8.0	97.0	10.0
	4.0		6.0		8.0		10.0		12.0		
	5.0		7.0		9.0		10.0		12.0		
26.0	6.0	41.0	6.0	54.0	4.0	70.0	8.0	85.0	6.0	101.6	9.5
	4.0		5.0		6.0		7.0		8.0		
	5.0		6.0		7.0		8.0		10.0		
27.2	4.0	42.7	7.0	57.0	5.0	73.0	5.0	87.0	9.5	105.0	10.0
	5.0		6.0		7.0		8.0		10.0		
	6.0		8.0		10.0		12.0		15.0		
28.0	6.0	44.0	6.0	60.5	4.0	76.3	5.0	93.0	11.0	114.3	7.0
	6.0		4.0		5.0		6.0		8.0		
	7.0		5.0		6.0		7.0		8.0		
29.0	6.0	45.0	3.5	62.0	7.0	89.1	8.0	95.0	8.0	114.3	8.0
	4.0		4.0		5.0		6.0		8.0		
	5.0		4.5		5.0		6.0		8.0		
30.0	4.0	46.0	4.0	63.5	5.0	95.0	11.0	114.3	10.0	114.3	10.0
	5.0		4.5		5.0		6.0		8.0		
	6.0		5.0		6.0		7.0		8.0		
31.0	6.0	47.0	6.0	64.5	6.0	95.0	11.0	114.3	10.0	114.3	10.0
	4.0		4.0		5.0		6.0		8.0		
	5.0		4.5		5.0		6.0		8.0		
31.8	4.0	48.6	4.0	65.5	5.0	95.0	11.0	114.3	10.0	114.3	10.0
	5.0		4.0		5.0		6.0		8.0		
	6.0		4.5		5.0		6.0		8.0		
33.0	6.0	49.0	5.0	66.5	6.0	95.0	11.0	114.3	10.0	114.3	10.0
	6.0		4.0		5.0		6.0		8.0		
	7.0		4.5		5.0		6.0		8.0		
34.0	3.2	50.0	6.0	67.5	7.0	95.0	11.0	114.3	10.0	114.3	10.0
	3.5		4.0		5.0		6.0		8.0		
	4.0		4.5		5.0		6.0		8.0		
35.0	6.0	51.0	7.0	68.5	8.0	95.0	11.0	114.3	10.0	114.3	10.0
	6.0		4.0		5.0		6.0		8.0		
	7.7		4.5		5.0		6.0		8.0		

パイプ(機械構造用鋼管)



S45C																		
外径	肉厚	外径	肉厚	外径	肉厚	外径	肉厚	外径	肉厚	外径	肉厚							
114.3	12.0	135.0	25.0	159.0	30.0	190.7	12.0	219.1	40.0	267.4	40.0							
	13.5		30.0		35.0		15.0		45.0		45.0							
	15.0		35.0		40.0		18.0		50.0		50.0							
	16.0		139.8		8.0		45.0		232.0		15.0	273.1	15.0					
	18.0	10.0		5.0	18.0	20.0												
	20.0	12.0		6.0	20.0	25.0												
	22.0	15.0		10.0	25.0	30.0												
	25.0	18.0		12.0	30.0	35.0												
	30.0	20.0	15.0	35.0	40.0													
	35.0	25.0	20.0	40.0	45.0													
	118.0	10.5	146.0	30.0	168.3	10.0	205.0	15.0	244.5	15.0	280.0	20.0						
		120.0		8.0		35.0		30.0		20.0		20.0	25.0	50.0	25.0			
	10.0			40.0		35.0		25.0		25.0		30.0	30.0	30.0				
12.0	10.0			40.0		30.0		30.0		35.0		35.0	35.0					
15.0	12.0			45.0		25.0		35.0		40.0		40.0	40.0					
18.0	15.0			45.0		20.0		40.0		45.0		45.0	45.0					
20.0	18.0			45.0		15.0		45.0		50.0		50.0	50.0					
25.0	20.0			45.0		10.0		50.0		50.0		50.0	50.0					
30.0	22.0			45.0		8.0		50.0		50.0		50.0	50.0					
35.0	25.0			45.0		5.5		50.0		50.0		50.0	50.0					
127.0	8.0			150.0		30.0		177.8		10.0		210.0	30.0	250.0	30.0	298.5	15.0	
	10.0					35.0				30.0			30.0		30.0		20.0	20.0
	12.0					40.0				35.0			12.0		35.0		35.0	35.0
	15.0	40.0	40.0		8.0	40.0	40.0		40.0									
	18.0	40.0	45.0		10.0	45.0	45.0		45.0									
	20.0	45.0	45.0		12.0	45.0	45.0		45.0									
	25.0	45.0	50.0		15.0	50.0	50.0		50.0									
	30.0	45.0	50.0		18.0	50.0	50.0		50.0									
	35.0	45.0	50.0		20.0	50.0	50.0		50.0									
	130.0	6.0	152.4		15.0	180.0	20.0		216.3	15.0	250.0		30.0		305.0		15.0	
		8.0			18.0		25.0			18.0			20.0				60.0	
		10.0			20.0		30.0			20.0			20.0				20.0	
12.0		25.0		35.0	25.0		25.0	20.0										
15.0		30.0		40.0	30.0		30.0	25.0										
18.0		35.0		45.0	35.0		35.0	30.0										
20.0		40.0		45.0	40.0		40.0	35.0										
25.0		40.0		50.0	45.0		45.0	40.0										
30.0		45.0		50.0	50.0		50.0	45.0										
35.0		45.0		50.0	25.0		50.0	50.0										
40.0		45.0		50.0	30.0		50.0	50.0										
135.0		10.0		159.0	10.0		185.0	12.0		219.1		7.0	260.0	30.0		318.5	15.0	
	12.0	12.0	15.0		12.0	7.0		15.0										
	15.0	15.0	20.0		15.0	12.0		20.0										
	18.0	18.0	25.0		20.0	15.0		25.0										
	20.0	20.0	30.0		25.0	20.0		30.0										
	25.0	25.0	35.0		30.0	25.0		35.0										
	30.0	30.0	40.0		35.0	30.0		40.0										

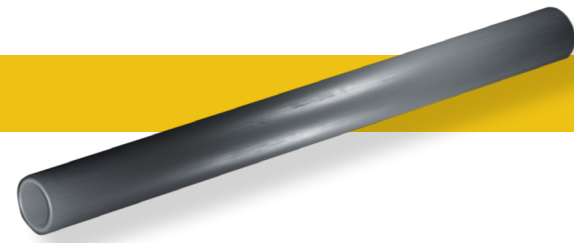
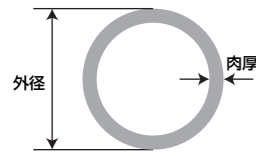
パイプ(機械構造用鋼管)



S45C				
外径	肉厚	外径	肉厚	
318.5	45.0	406.4	35.0	
	50.0		40.0	
	55.0		45.0	
	60.0		50.0	
	65.0		55.0	
	323.9	18.0	426.0	15.0
		20.0		15.0
		25.0		25.0
		30.0		40.0
		35.0		45.0
40.0		45.0		
45.0		45.0		
50.0		45.0		
55.0		45.0		
60.0		45.0		
339.7	15.0	426.0	15.0	
	20.0		15.0	
	25.0		25.0	
	30.0		40.0	
	35.0		45.0	
	40.0		45.0	
	45.0		45.0	
	50.0		45.0	
	55.0		45.0	
	60.0		45.0	
355.6	20.0	426.0	15.0	
	25.0		15.0	
	30.0		25.0	
	35.0		40.0	
	40.0		45.0	
	45.0		45.0	
	50.0		45.0	
	55.0		45.0	
	60.0		45.0	
	65.0		45.0	
365.0	25.0	426.0	15.0	
	30.0		15.0	
	35.0		25.0	
	40.0		40.0	
368.0	40.0	426.0	15.0	
	45.0		15.0	
	50.0		25.0	
	55.0		40.0	
381.0	20.0	426.0	15.0	
	25.0		15.0	
	30.0		25.0	
	35.0		40.0	
	40.0		45.0	
	45.0		45.0	
406.4	20.0	426.0	15.0	
	25.0		15.0	
	30.0		25.0	
	35.0		40.0	
	40.0		45.0	
	45.0		45.0	

STKM13A						
外径	肉厚	外径	肉厚	外径	肉厚	
25.4	2.6	34.0	5.0	42.7	10.0	
	3.2		5.5		12.0	
	3.5		6.0		15.0	
	4.0		6.4		45.0	3.5
	4.5		7.0		4.0	
	5.0	8.0	4.5			
	5.5	9.0	5.0			
	6.0	10.0	6.0			
	7.0	12.0	7.0			
	8.0	15.0	8.0			
27.2	2.6	38.1	2.6	48.6	2.6	
	3.2		3.2		3.2	
	3.5		3.5		3.5	
	4.0		4.0		4.0	
	4.5		4.5		4.5	
	5.0		5.0		5.0	
	5.5		5.5		5.5	
	6.0		6.0		6.0	
	7.0		7.0		7.0	
	8.0		8.0		8.0	
30.0	3.0	40.0	3.0	50.8	3.0	
	3.5		3.5		3.5	
	4.0		4.0		4.0	
	4.5		4.5		4.5	
	5.0		5.0		5.0	
	5.5		5.5		5.5	
	6.0		6.0		6.0	
	7.0		7.0		7.0	
	8.0		8.0		8.0	
	9.0		9.0		9.0	
31.8	2.6	42.7	2.6	50.8	2.6	
	3.2		3.2		3.2	
	3.5		3.5		3.5	
	4.0		4.0		4.0	
	4.5		4.5		4.5	
	5.0		5.0		5.0	
	5.5		5.5		5.5	
	6.0		6.0		6.0	
	7.0		7.0		7.0	
	8.0		8.0		8.0	
34.0	2.6	42.7	2.6	50.8	2.6	
	3.2		3.2		3.2	
	3.5		3.5		3.5	
	4.0		4.0		4.0	
	4.5		4.5		4.5	
	5.0		5.0		5.0	

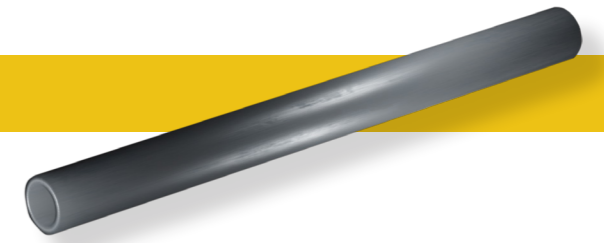
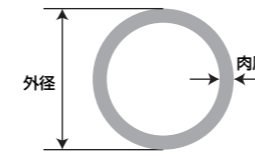
パイプ (機械構造用鋼管)



STKM13A

外径	肉厚	外径	肉厚	外径	肉厚	外径	肉厚	外径	肉厚	外径	肉厚	
50.8	12.0	60.5	3.5	65.0	9.0	76.3	6.0	82.6	18.0	95.0	18.0	
	13.0		4.0		10.0		6.5		20.0		20.0	
	14.0		4.5		11.0		7.0		23.0		25.0	
	15.0		5.0		12.0		8.0		25.0		96.0	4.0
	18.0		5.5		13.0		9.0		3.5			5.0
54.0	3.2	6.0	14.0	9.5	4.0	6.0	6.0					
	3.5	7.0	15.0	10.0	5.0	8.0	8.0					
	4.0	8.0	16.0	11.0	6.0	10.0	10.0					
	4.5	8.7	18.0	12.0	7.0	12.0	12.0					
	5.0	9.0	20.0	13.0	8.0	15.0	15.0					
	5.5	10.0	70.0	3.5	14.0	9.0	18.0	18.0				
	6.0	11.0		4.0	15.0	10.0	20.0	20.0				
	7.0	12.0		4.5	16.0	12.0	25.0	25.0				
	8.0	13.0		5.0	18.0	15.0	30.0	30.0				
	9.0	14.0		6.0	20.0	18.0	101.6	4.2				
	10.0	15.0	7.0	25.0	20.0	5.0	5.0					
	11.0	16.0	80.0	4.0	25.0	6.0	6.0					
	12.0	18.0		4.5	89.1	4.5	7.0	7.0				
	13.0	20.0		5.0	5.0	8.0	8.0					
	15.0	63.5		3.2	11.0	6.0	9.0	9.0				
18.0	3.5	12.0		7.0	7.0	10.0	10.0					
55.0	4.0	4.0	13.0	8.0	7.0	11.0	11.0					
	5.0	4.5	14.0	9.0	8.0	12.0	12.0					
	6.0	5.0	15.0	10.0	9.0	12.7	12.7					
	7.0	5.5	18.0	11.0	10.0	13.0	13.0					
	8.0	6.0	20.0	12.0	11.1	14.0	14.0					
	10.0	7.0	73.0	4.0	13.0	12.0	15.0	15.0				
	12.0	8.0		5.0	14.0	13.0	16.0	16.0				
	14.0	9.0		6.0	15.0	14.0	18.0	18.0				
	15.0	10.0		7.0	18.0	15.0	19.0	19.0				
		11.0		8.0	20.0	16.0	20.0	20.0				
57.0	4.0	12.0	9.0	25.0	18.0	22.0	22.0					
	5.0	13.0	10.0	82.6	3.5	20.0	23.0					
	6.0	14.0	12.0		4.0	22.0	25.0					
	7.0	15.0	13.0		5.0	23.0	28.0					
	8.0	18.0	14.0		6.0	25.0	30.0					
	9.0	20.0	15.0		7.0	95.0	5.0	35.0				
	10.0	65.0	3.2	18.0	8.0	6.0	105.0	5.0				
	11.0		3.5	20.0	9.0	7.0	6.0	6.0				
	12.0		4.0	76.3	3.5	10.0	8.0	7.0				
	13.0		4.5	4.0	11.0	9.0	8.0	8.0				
	14.0		5.0	4.2	12.0	10.0	9.0	9.0				
	15.0	6.0	4.5	13.0	12.0	10.0	10.0					
18.0	7.0	5.0	14.0	14.0	15.0	11.0						
60.5	3.2	8.0	5.5	15.0	16.0	12.0	12.0					

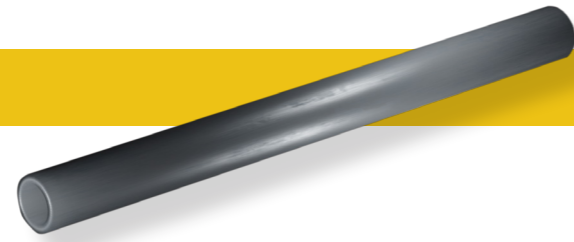
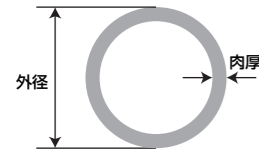
パイプ (機械構造用鋼管)



STKM13A

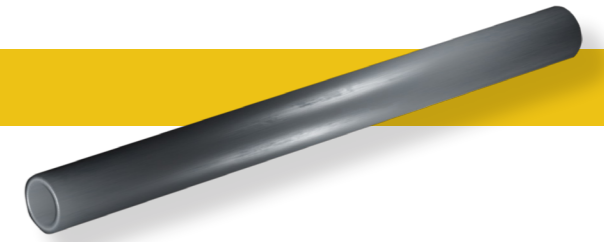
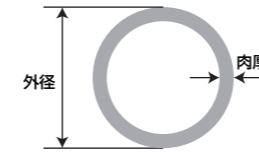
外径	肉厚	外径	肉厚	外径	肉厚	外径	肉厚	外径	肉厚	外径	肉厚		
105.5	15.0	120.0	10.0	130.0	30.0	146.0	40.0	165.2	6.0	180.0	6.0		
	18.0		12.0		35.0		8.0		7.0		8.0		
	20.0		14.0		40.0		10.0		8.0		10.0		
	25.0		15.0		135.0		5.0		12.0		10.0	12.0	
	30.0		18.0				6.0		15.0		11.0	15.0	
	35.0		20.0		7.0		7.0		20.0		12.0	18.0	
110.0	5.0	125.0	6.0	139.8	5.0	152.4	5.0	168.3	6.0	185.0	8.0		
	6.0		8.0		20.0		7.0		20.0		8.0	8.0	
	7.0		10.0		25.0		8.0		25.0		10.0	10.0	
	8.0		12.0		30.0		9.0		30.0		12.0	12.0	
	9.0		15.0		127.0		4.0		35.0		13.0	13.0	13.0
	10.0		18.0		4.5		35.0		15.0		15.0	15.0	
	12.0	20.0	5.0	139.8	5.0	15.0	15.0	15.0					
	13.0	25.0	6.0	6.0	16.0	16.0	16.0	16.0					
	15.0	27.0	7.0	7.0	18.0	18.0	18.0	18.0					
	18.0	30.0	8.0	8.0	20.0	20.0	20.0	20.0					
	20.0	35.0	9.0	9.0	25.0	25.0	25.0	25.0					
	25.0	4.5	10.0	10.0	30.0	30.0	30.0	30.0					
	27.0	10.0	12.0	11.0	35.0	35.0	35.0	35.0					
	30.0	12.0	13.0	12.0	40.0	40.0	40.0	40.0					
	35.0	15.0	15.0	12.7	45.0	45.0	45.0	45.0					
114.3	4.5	153.7	20.0	146.0	6.0	156.0	8.0	177.8	5.0	190.7	6.0		
	5.0		25.0		7.0		7.0		7.0		7.0		
	6.0		30.0		8.0		8.0		8.0		8.0	8.0	
	7.0		35.0		9.0		9.0		9.0		9.0	9.0	
	8.0		40.0		10.0		10.0		10.0		10.0	10.0	
	9.0		45.0		12.0		11.0		11.0		11.0	11.0	
	10.0	153.7	13.0	12.0	12.0	12.0	12.0						
	11.0	20.0	15.0	12.7	12.7	12.7	12.7						
	12.0	25.0	18.0	15.0	15.0	15.0	15.0						
	13.5	30.0	20.0	15.9	15.9	15.9	15.9						
	14.0	35.0	23.0	18.0	18.0	18.0	18.0						
	15.0	40.0	25.0	20.0	20.0	20.0	20.0						
16.0	45.0	30.0	22.0	22.0	22.0	22.0							
18.0	5.0	130.0	5.0	146.0	6.0	159.0	6.0	177.8	5.0	193.7	8.0		
20.0	6.0		6.0		30.0		6.0		6.0		6.0	6.0	
22.0	7.0		7.0		35.0		7.0		7.0		7.0	7.0	
25.0	8.0		8.0		40.0		8.0		8.0		8.0	8.0	
27.0	10.0		10.0		45.0		10.0		10.0		10.0	10.0	
30.0	12.0		12.0		50.0		12.0		12.0		12.0	12.0	
35.0	13.0	13.0	5.0	13.0	13.0	13.0	13.0						
120.0	5.0	15.0	15.0	15.0	15.0	15.0	15.0	15.0	15.0	15.0	15.0		
	6.0	18.0	18.0	18.0	18.0	18.0	18.0	18.0	18.0	18.0	18.0		
	7.0	20.0	20.0	20.0	20.0	20.0	20.0	20.0	20.0	20.0	20.0		
	8.0	22.0	22.0	22.0	22.0	22.0	22.0	22.0	22.0	22.0	22.0		
		25.0	25.0	25.0	25.0	25.0	25.0	25.0	25.0	25.0	25.0		
		28.0	28.0	28.0	28.0	28.0	28.0	28.0	28.0	28.0	28.0		

パイプ(機械構造用鋼管)



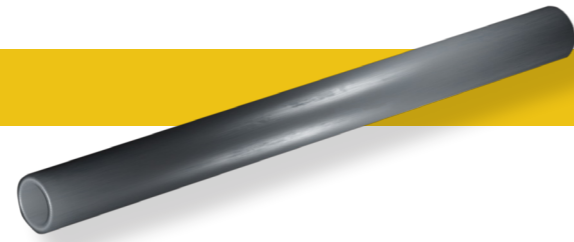
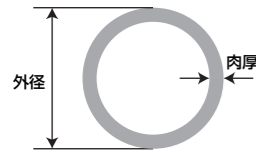
STKM13A												
外径	肉厚	外径	肉厚	外径	肉厚	外径	肉厚	外径	肉厚	外径	肉厚	
193.7	40.0	216.3	23.0	241.8	45.0	267.4	12.0	285.0	45.0	323.9	12.0	
200.0	8.0		25.0		50.0		12.7		50.0		15.0	15.0
	10.0		30.0		244.5		8.0		298.5		8.0	20.0
	12.0		35.0				10.0				25.0	
	15.0		40.0				12.0				30.0	
	18.0		45.0				18.2				35.0	
	20.0		50.0				20.0				40.0	
	21.4		15.0				21.4				45.0	
25.0	18.0		25.0				50.0					
30.0	20.0		25.4		55.0							
203.0	8.0	219.1	12.0	8.0	18.0	28.6	25.0	339.7	8.0			
	12.0		15.0	30.0	30.0	30.0	30.0	8.0				
	15.0		18.0	35.0	35.0	35.0	10.0					
	18.0		20.0	40.0	40.0	40.0	12.0					
	20.0		25.0	45.0	45.0	45.0	15.0					
	25.0		30.0	50.0	50.0	50.0	18.0					
	30.0		35.0	55.0	55.0	55.0	20.0					
	35.0		40.0	250.0	10.0	273.1	8.0	305.0	10.0	25.0		
	205.0		8.0	232.0	45.0		12.0		10.0	12.0	30.0	
			10.0		50.0		15.0		12.0	15.0	35.0	
12.0		7.0	18.0		15.0		18.0		40.0			
15.0		8.0	20.0		18.0		20.0		45.0			
18.0		10.0	25.0		20.0		25.0		50.0			
20.0		12.0	30.0		25.0		30.0		55.0			
25.0		15.0	254.0		8.0		30.0		40.0	60.0		
30.0		18.0			10.0		35.0		45.0	13.0		
35.0		20.0			12.0		40.0		318.5	8.0	355.6	8.0
40.0		22.0			15.0	45.0	10.0	10.0				
45.0	25.0	18.0		50.0	12.0	12.0						
210.0	8.0	241.8		30.0	20.0	280.0	8.0	12.7	15.0			
	10.0			35.0	25.0		10.0	15.0	18.0			
	12.0			40.0	30.0		12.0	18.0	20.0			
	15.0			45.0	35.0		15.0	20.0	25.0			
	20.0			50.0	40.0		20.0	21.4	30.0			
	25.0		55.0	45.0	25.0		23.0	35.0				
	30.0		6.0	50.0	30.0		25.0	40.0				
	35.0		8.0	55.0	35.0		28.6	45.0				
	40.0		10.0	260.0	15.0		40.0	30.0	50.0			
	216.3		8.0		241.8		12.0	45.0	33.3	55.0		
10.0		15.0	50.0			35.0	65.0					
12.0		18.0	30.0			40.0	40.0	20.0				
12.7		20.0	35.0			45.0	45.0	25.0				
15.0		25.0	40.0			50.0	50.0	35.0				
18.0		30.0	45.0			30.0	55.0	45.0				
18.2		35.0	267.4			8.0	35.0	60.0	8.0			
20.0		40.0				10.0	40.0	323.9	10.0	381.0	10.0	

パイプ(機械構造用鋼管)



STKM13A		STKM13A(S-C)		OST-2			
外径	肉厚	外径	肉厚	外径	肉厚		
381.0	12.0	24.0	2.5	4.0	1.0		
	15.0		3.0	6.0	1.0		
	18.0		3.5	8.0	1.5		
	20.0		4.0	8.0	1.0		
	25.0		4.5		1.5		
	30.0		5.0		2.0		
	35.0		5.5		2.5		
	40.0		6.0		10.0	1.0	
	45.0		7.0			1.5	
	50.0		7.0			2.0	
406.4	9.5	25.4	7.0			10.0	1.0
	10.0		8.0				1.5
	12.7		8.0				2.0
	15.0		25.4	2.5			
	16.7		27.2	3.0			
	20.0		28.6	3.5			
	25.0		2.5	4.0			
	26.2		3.0	4.5			
	30.0		3.5	5.0			
	35.0		4.0	5.5			
426.0	15.0	30.0	9.0	15.0	1.0		
	18.0		1.0		1.2		
	20.0		1.2		1.5		
	25.0		1.5		2.0		
	30.0		2.0		2.5		
	34.0		2.5		3.0		
	40.0		3.0		16.0	1.5	
	45.0		3.5			2.0	
	50.0		4.0			2.5	
	55.0		4.5			3.0	
426.0	15.0	30.0	9.0	15.0		1.5	
	18.0		1.5			2.0	
	20.0		2.0			2.5	
	25.0		2.5			3.0	
	30.0		3.0			18.0	1.5
	34.0		3.5				2.0
	40.0		4.0		2.5		
	45.0		4.5		3.0		
	50.0		5.0		20.0		1.5
	426.0		15.0				30.0
18.0		1.5	2.0				
20.0		2.0	2.5				
25.0		2.5	3.0				
30.0		3.0	20.0	1.5			
34.0		3.5		2.0			
40.0		4.0		2.5			
45.0		4.5		3.0			
50.0		5.0		22.0		1.5	
426.0		15.0			30.0	9.0	
	18.0	1.5				2.0	
	20.0	2.0				2.5	
	25.0	2.5				3.0	
	30.0	3.0				25.0	1.5
	34.0	3.5	2.0				
	40.0	4.0	2.5				
	45.0	4.5	3.0				
	50.0	5.0	30.0				2.0
	426.0	15.0		30.0			9.0
18.0		1.5			2.0		
20.0		2.0			2.5		
25.0		2.5			3.0		
30.0		3.0			35.0		2.0
34.0		3.5				2.5	
40.0		4.0				3.0	
45.0		4.5				3.5	
50.0		5.0				2.5	

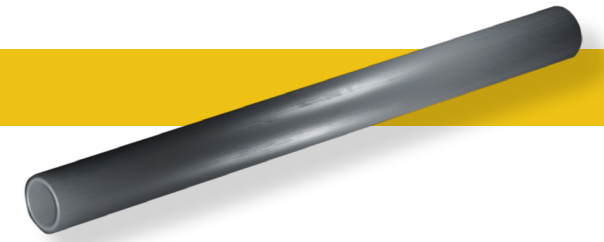
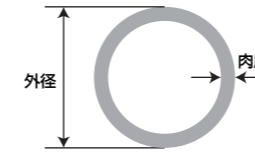
パイプ(機械構造用鋼管)



STKM13A					
外径	肉厚	外径	肉厚	外径	肉厚
10.0	1.5	21.7	7.0	35.0	8.0
	2.0		1.5		38.0
12.0	2.0	22.0	2.0	40.0	
	2.5		2.5		5.0
	3.0		3.0		2.0
	4.0		3.5		3.0
13.0	2.0	23.0	4.0	42.0	5.0
14.0	1.5		1.9		6.0
	2.0		3.0		2.0
	3.0		3.0		2.0
15.0	2.0	25.0	1.5	45.0	2.0
	2.5		2.5		3.0
	3.2		3.0		
	4.5		3.5		
			4.0		
16.0	1.0	27.2	4.0		
	1.5		5.0		
	2.0		6.0		
	2.5		7.0		
	3.0		2.5		
	3.5		3.5		
	4.0		4.5		
17.3	2.0	28.0	1.5		
	2.6		2.0		
	3.5		2.5		
18.0	1.0	30.0	3.0		
	1.5		5.0		
	2.0		2.0		
	2.5		2.5		
	3.0		3.0		
19.0	1.5	32.0	5.0		
	2.0		6.0		
	2.5		1.5		
	3.0		2.0		
20.0	1.5	34.0	4.0		
	2.0		5.0		
	2.5		6.0		
	3.0		3.0		
	3.5		35.0	2.0	
	4.0		3.0		
21.7	4.0	35.0	5.0		
			6.0		
	4.5		6.0		

SUJ-2 (高炭素クローム軸受鋼管)			
外径	肉厚	外径	肉厚
28.0	4.0	68.0	8.0
32.0	4.0		10.0
	5.0		12.0
	6.0	15.0	
	7.0	9.0	
34.0	5.0	70.0	10.0
	6.0		8.0
	7.0		10.0
	8.0		12.0
	9.0		15.0
38.0	5.0	77.0	7.0
	6.0		8.0
	7.0		10.0
	8.0		12.0
	9.0		15.0
43.0	6.0	82.0	8.0
	7.0		10.0
	8.0		12.0
	9.0		15.0
			15.0
49.0	7.0	85.0	10.0
	8.0		12.0
	9.0		15.0
	10.0		14.0
	12.0		12.0
52.0	6.0	97.0	15.0
	7.0		12.0
	8.0		15.0
	10.0		18.0
55.0	8.0	101.6	15.0
	10.0		
	12.0		
	14.0		
57.0	8.0		
	10.0		
	12.0		
	14.0		
60.1	8.0		
	10.0		
	12.0		
	15.0		
63.0	8.0		
	10.0		
	15.0		

パイプ(機械構造用鋼管)

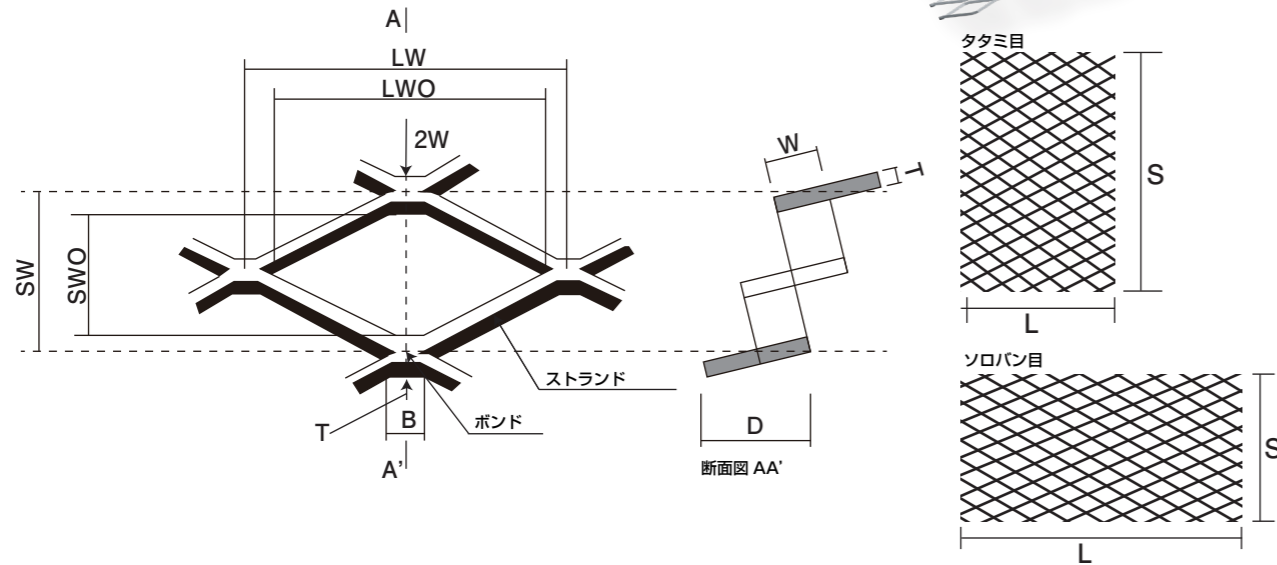


SCM415 (機械構造用合金鋼管)				
外径	肉厚	外径	肉厚	
34.0	3.2	95.0	12.0	
	3.5		10.0	
	4.0		101.6	15.0
	4.5		103.0	12.0
	5.5		107.0	10.0
	6.0		114.3	15.0
	7.0		118.0	11.0
38.1	3.5	120.0	12.0	
	4.5		10.5	
	5.5		135.0	15.0
	6.5		146.0	15.0
	7.0		180.0	18.0
42.7	4.0	156.0	18.0	
	5.0		165.2	19.6
	6.0		177.8	21.0
	7.0		180.0	18.0
	8.0		185.0	20.0
	8.0		205.0	20.5
48.6	4.5	193.7	19.0	
	7.0		205.0	20.5
	8.0		216.3	21.0
	8.5		241.8	24.0
50.8	7.0	267.4	26.5	
54.0	8.0			
	10.0			
	10.0			
57.0	7.0			
	8.0			
	10.0			
60.5	6.0			
	8.0			
	10.0			
	12.0			
63.5	8.0			
	12.0			
	12.0			
65.0	9.0			
	12.0			
	12.0			
70.0	10.0			
	12.0			
	12.0			
73.0	8.0			
	10.0			
	12.0			
76.3	8.0			
	10.0			
	12.0			
78.5	7.75			
	10.5			
	11.0			

SCM435 (機械構造用合金鋼管)				
外径	肉厚	外径	肉厚	
34.0	3.5	63.5	8.0	
	4.5		10.0	
	5.5		12.0	
	7.0		15.0	
38.1	4.0	70.0	6.0	
	5.0		8.0	
	6.0		10.0	
	7.0		12.0	
42.7	4.0	73.0	15.0	
	5.0		10.0	
	6.0		12.0	
	7.0		15.0	
	7.5		7.0	
	8.0		8.0	
45.0	10.0	76.3	10.0	
	12.0		12.0	
	12.0		12.0	
	4.5		15.0	
	5.5		12.0	
48.6	6.5	82.6	15.0	
	7.5		18.0	
	8.5		18.0	
	10.0		10.0	
	12.0		12.0	
	12.0		12.0	
45.0	4.5	85.0	18.0	
	5.5		12.0	
	6.5		15.0	
	7.5		18.0	
	8.5		18.0	
48.6	5.0	89.1	10.0	
	6.0		12.0	
	7.0		14.0	
	8.0		18.0	
	8.5		27.0	
50.8	10.0	93.0	27.0	
	12.0		10.0	
	14.0		20.0	
	14.0		20.0	
54.0	6.0	105.0	18.0	
	7.0		12.0	
	8.0		114.3	8.0
	9.0		12.0	
	10.0		15.0	
57.0	12.0		20.0	
	7.0		25.0	
	8.0		12.0	
	10.0		15.0	
60.5	6.0	120.0	12.0	
	7.0		12.0	
	10.0		15.0	
	12.0		20.0	
60.5	6.0	135.0	12.0	
	7.0		20.0	
	8.0		12.0	
	10.0		15.0	
	12.0		10.0	
60.5	6.0	139.8	12.0	
	7.0		20.0	
	8.0		12.0	
	10.0		15.0	
60.5	10.0	193.7	10.0	
	12.0		10.0	
	15.0		10.0	

エキスパンドメタル

各種機器防護柵、フェンス、キャビン用ガード等に用いられます。

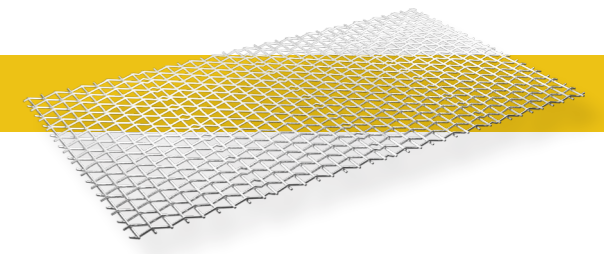


品番	メッシュ(mm)		ストランド(mm)		ボンド(mm)	メッシュタイプ	質量(kg/m ²)	JIS呼称	定尺寸法 LxS (mm) / 質量 (kg/枚)			開口率 (%)	全厚 (mm) D
	SW	LW	T	W					1829x914	2438x1219	1524x3048		
31	12	30.5	1.2	1.5	2.0	菱形	2.36	XS31	3.95	7.01		76.5	3.2
32	12	30.5	1.6	2.0	2.0	菱形	4.19	XS32	7.01 □	12.5 □	19.5	66.9	4.3
33	12	30.5	2.3	3.0	2.0	菱形	9.03	XS33	15.1 □	26.8 □	41.9	47.2	6.3
41	22	50.8	1.6	2.0	3.0	菱形	2.28	XS41	3.81 □	6.78 □	10.6 ★	83.7	4.2
42	22	50.8	2.3	2.5	3.0	菱形	4.10	XS42	6.86 □●	12.2 □●	19.0	76.6	5.4
43	22	50.8	3.2	3.5	3.0	菱形	8.00	XS43	13.4 □●	23.8 □●	37.2	65.8	7.7
51	25	61.0	1.6	2.5	4.0	菱形	2.51	XS51	4.20	7.46	11.7 ★	84.6	5.2
52	25	61.0	2.3	3.0	4.0	菱形	4.33	XS52	7.24	12.9	20.1 ★	78.3	6.4
53	25	61.0	3.2	4.0	4.0	菱形	8.05	XS53	13.5	23.9	37.4 ★	68.5	8.6
61	34	76.2	2.3	3.0	6.0	菱形	3.19	XS61	5.33 □	9.48 □	14.8 ★	85.0	8.3
62	34	76.2	3.2	4.0	6.0	菱形	5.91	XS62	9.88 □	17.6 □	27.5 ▲	78.4	8.5
63	34	76.2	4.5	5.0	6.0	菱形	10.4	XS63	17.4 □	30.9 □	48.3 ▲	69.5	10.9
14x25	14	25.0	1.2	1.35	1.0	菱形	1.82		3.04			80.3	2.9
14x25	14	25.0	1.6	1.70	1.0	菱形	3.05		5.10			73.5	3.7
16x32	16	32.0	1.2	1.30	2.0	菱形	1.53		2.56			84.0	2.8
16x32	16	32.0	1.6	1.80	2.0	菱形	2.83		4.73	8.41		77.7	3.9

★は特注品となりますのでご注文を頂いた上で生産を致します。 ●は垂鉛メッキ品も在庫ございます。
 38x100 (菱形) 50x100 (菱形) メッシュの製品も製作可能ですのでご相談ください。
 □は逆目 914x1829 1219x2438 (タタミ目) 在庫ございます。
 ▲は逆目 3048x1524 (ソロバン目) 在庫ございます。
 ※全厚 (D) は目安の数値です。

クリンプ金網

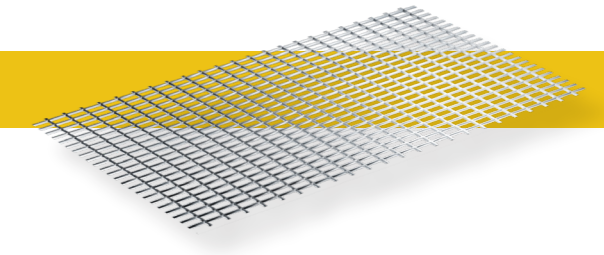
波形をつけた縦横線をはめ合わせて作った金網。
 線径に比し大きな編み目が可能。



線径	網目	9	10	12	15	18	20	25	30	38	50	60
1.60		○	○	○	○	○	○					
2.00		○	○	○	○	○	○	○				
2.30			○	○	○	○	○	○				
2.60					○	○	○	○	○	○		
3.20							○	○	○	○	○	
4.00								○	○	○	○	○
5.00									○	○	○	○

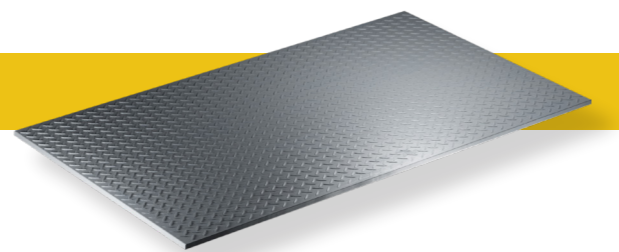
溶接金網

縦線と横線を直角に配列し、その交点をスポット溶接して作った金網。細い線径で大きな編み目が可能。



線径	網目	50	75	100	150	250	300
2.60		○	○	○			
3.20		○	○	○	○		
4.00		○	○	○	○		
5.00		○	○	○	○		
5.50		○	○	○	○	○	
6.00		○	○	○	○	○	
9.00						○	○

縞鋼板



縞鋼板（しまこうはん）は、鉄鋼製品のひとつで、
 圧延によって表面に連続した滑り止め用の突起を
 付けた鋼板を指します。しばしばチェッカープレー
 トあるいは単に縞板（しまいた）と呼ばれます。

商品 / 規格	板厚	914x1829	1219x2438	1524x3048
		重量		
縞鋼板 NFP 一般材	2.3	33	58.6	
	3.2	44.8	79.6	124
	4.5	61.8	110	172
	6	81.5	145	227
	9	121	215	336
	12	160	285	445
	16	213	378	591
	19		448	701
縞鋼板 NFP-SS400 構造用	2.3	33	58.6	124
	3.2	44.8	79.6	172
	4.5	61.8	110	227
	6	81.5	145	336
	9	121	215	445
	12	160	285	

地域により取り扱いサイズが異なる、または扱えない場合がございます。詳しくは最寄りのマクシスコーポレーションまでお問い合わせください。

本カタログの内容は予告なく変更する場合がございます。
 製作：株式会社マクシスコーポレーション