

Pulverizer



MC-36  
MC-52  
MC-75  
MC-135  
MC-212  
MC-352  
MC-452

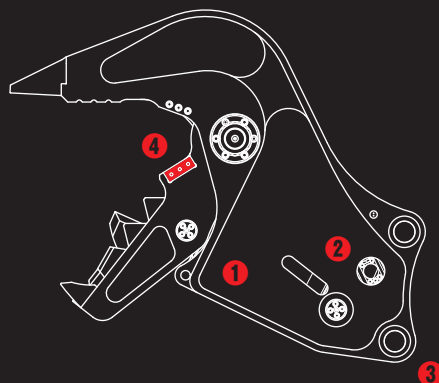
※写真はMC-212です。

コンクリート小割圧砕機

# MC小割機

低騒音・低振動

常にフルパワーの  
圧砕力を発揮!!



①大型シリンダにより圧砕力UP!

②増速バルブ搭載で  
アーム閉スピードUP!

③軽量なのにハイパワー!

④オリジナル特殊鋼ブレード

**Maxis**  
株式会社マクスコーポレーション

低騒音・低振動

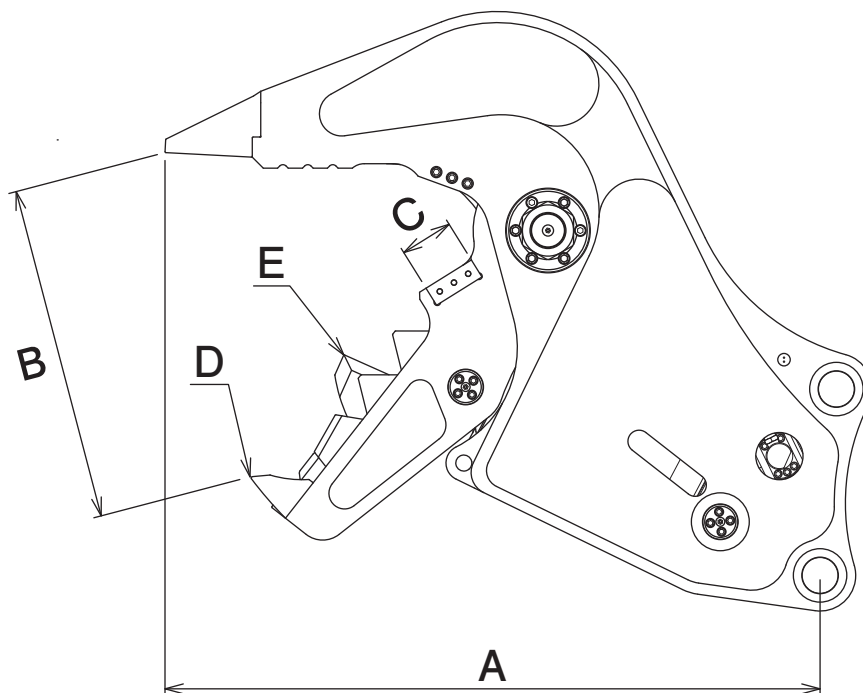
コンクリート小割圧砕機

# MC小割機

MC-36 MC-52 MC-75 MC-135

MC-212 MC-352 MC-452

## ■ 本体寸法



## ■ 主な仕様

型 式	MC-36	MC-52	MC-75	MC-135	MC-212	MC-352	MC-452
本体クラスの目安 ton	3~5	3.5~5.5	6~8	12~14	20~22	30~37	40~45
使用圧力 MPa	24.5			31.4			
最大使用圧力 MPa	24.5		27.4	34.3			
本体長さ A mm	960	1120	1270	1470	1800	2130	2730
最大開口幅 B mm	430	510	620	750	885	1050	1170
ブレード長 C mm	70		100	120	160	180	210
先端圧砕力 D kN	178	226	369	547	725	1060	1220
中央圧砕力 E kN	282	353	534	882	1170	1740	1930
質 量 kg	240	380	590	1030	1670	2830	4000

※1往復の油圧配管が必要です。※本製品を取付ける油圧ショベルには、アームの補強をおすすめします。

※クラスが異なる油圧ショベルには取付けることができません。※MC-36の取付対応機種は販売店までお問い合わせください。

※仕様は、改良のため予告なく変更することがあります。

# Maxis

株式会社 マクスコーポレーション

<https://www.maxis.co.jp>